



LEADERS LEAGUE

présente

SS

SIMON ASSOCIÉS
RESEAU SIMON AVOCATS

Le droit d'entreprendre



tiré du Guide 2019-2020
Stratégie, Réorganisation
& Restructuration



Jean-Charles Simon



David Pitoun



Stéphane Cavet



Sophie Nayrolles



Marie Robineau



Philippe Saigne



Nicolas Billon



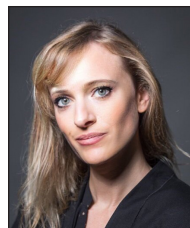
Anne-Laurence Faroux



Kristell Quelennec



Paul Minet



Clarisse Lachenal



Héliène Rejou-Mechain

POSITIONNEMENT

Fondé en 1992, Simon Associés (www.simonassociés.com / www.lettredesre-seaux.com / www.lettredurestructuring.com / www.lettredelimmobilier.com / www.lettredunumerique.com / www.simoninternationalnewsletter.com) est un Cabinet d'avocats d'affaires aux activités pluridisciplinaires, ayant des bureaux intégrés à Paris, en région Auvergne-Rhône-Alpes, dans les Pays de Loire, et en Occitanie, ainsi que dans plusieurs villes de France via le réseau Simon Avocats constitué en 2014.

Depuis plusieurs années, Simon Associés développe une activité internationale au moyen de conventions transnationales conclues avec des confrères étrangers. Cette organisation confère une sécurité renforcée aux relations nouées dans les différents pays où Simon Associés est aujourd'hui implanté, notamment la Chine et les Etats-Unis. Plusieurs langues sont couramment pratiquées au Cabinet, notamment l'anglais, le chinois, le portugais, l'espagnol, l'allemand et l'italien qui sont, avec le français, des langues de travail.

Simon Associés intervient dans tous les secteurs d'activité auprès d'une clientèle diversifiée d'entrepreneurs, d'entreprises industrielles ou de services, de l'économie sociale, fonds d'investissement, banques et institutions d'Etat.

Les équipes de Simon Associés comprennent aujourd'hui plus de 70 avocats et juristes qui défendent ensemble une idée commune de la profession orientée vers la disponibilité, la réactivité, la qualité du travail, la combativité, et la confiance.

Le Cabinet est un acteur reconnu du monde de l'entreprise en difficulté depuis plus de 25 ans via une équipe entièrement dédiée de professionnels rompus et aguerris à la pratique.

Simon Associés suit les entreprises en situation de sous-performance, en difficul-

tés ou en retournement. Simon Associés s'attache à la prévention des difficultés et sait aussi accompagner ses clients dans le cadre de procédures collectives. Simon Associés conseille les entreprises, leurs dirigeants, leurs actionnaires, les créanciers, les repreneurs et les mandataires judiciaires.

Le département entreprises en difficulté, qui peut s'appuyer sur les autres départements du Cabinet (Droit des sociétés, Social, International, Contentieux...), intervient notamment dans les secteurs de la franchise, l'industrie, l'immobilier, la construction, la promotion, les services, les soins médicaux et médicaux-sociaux, les réseaux, l'internet et les technologies de l'information, l'hôtellerie, la publicité, la banque, l'industrie du luxe, l'industrie pharmaceutique, l'assurance, la métallurgie et l'édition.

Simon Associés compte plusieurs associés membres de l'ARE, de l'IFPPC et de Prévention et Retournement.

ACTIVITÉS

- Analyse du risque
- Sauvegarde – RJ et LJ
- Investissements nationaux
- Prévention - Retournement
- Restructuration de l'entreprise
- Investissements étrangers
- Mandat ad hoc - Conciliation
- Plan de continuation
- Rédaction d'actes
- Procédures Collectives
- Plan de cession
- Contentieux
- Financements et Crédits

BUREAUX

- **Simon Avocats** : Paris, Montpellier, Nantes, Perpignan, Aix-en-Provence, Bordeaux, Caen, Clermont-Ferrand, Le Havre, Lyon, Marseille, Metz, Rouen, Saint-Denis de la Réunion, Saint-Étienne
- **Conventions Transnationales** : Algérie, Argentine, Arménie, Azerbaïdjan, Bahamas, Bahreïn, Bangladesh, Belgique, Birmanie, Bolivie, Brésil, Bulgarie, Cambodge, Cameroun, Chili, Chine, Chypre, Colombie, Corée du Sud, Costa Rica, Côte d'Ivoire, Égypte, El Salvador, Emirats Arabes Unis, Estonie, Etats-Unis, Guatemala, Honduras, Hongrie, Île Maurice, Îles Vierges Britanniques, Inde, Indonésie, Iran, Italie, Kazakhstan, Koweït, Luxembourg, Madagascar, Malte, Maroc, Mexique, Nicaragua, Oman, Panama, Paraguay, Pérou, Portugal, Qatar, RD du Congo, République Dominicaine, Sénégal, Singapour, Thaïlande, Tunisie, Uruguay, Venezuela, Vietnam

CONTACT

Jean-Charles Simon : jcsimon@simonassociés.com
David Pitoun : dpitoun@simonassociés.com
Stéphane Cavet : scavet@simonassociés.com
Sophie Nayrolles (Montpellier) : snayrolles@simonassociés.com
Marie Robineau (Nantes) : mrobinneau@simonassociés.com
Philippe Saigne : psaigne@simonassociés.com
Nicolas Billon : nbillon@simonassociés.com
Anne-Laurence Faroux : alfaroux@simonassociés.com

CLIENTÈLE : BANQUES ET DÉTENTEURS DE TITRES DE CRÉANCE

Classement 2020 des meilleurs cabinets d'avocats

Dans chaque groupe, le classement est établi par ordre alphabétique

CABINET	ÉQUIPE ANIMÉE PAR...
INCONTOURNABLE	
1	
De Pardieu Brocas Maffei	Philippe Dubois, Ségolène Coiffet, Paul Talbourdet, Joanna Gumpelson
Freshfields	Laurent Mabilat, Stéphanie Corbière
Gibson Dunn	Benoît Fleury, Jean-Philippe Robé
White & Case	Saam Golshani, Raphaël Richard, Philippe Métais, Guillaume Vitrich, Alexis Hojabr
2	
Altana	Pierre-Gilles Wogue, Michel Jockey, Mana Rassouli, Julien Balensi
Bredin Prat	Karine Sultan, Olivier Puech, Samuel Pariente, Raphaële Courtier, Nicolas Laurent, Alexander Blackburn
Brown Rudnick	Didier Bruère-Dawson, David Chijner, Pierre-Alain Bouhenic, Arnaud Moussatoff
Hogan Lovells	Cécile Dupoux, Philippe Druon
WTS	Isabelle Vincent
EXCELLENT	
Allen & Overy	Adrian Mellor, Roderic Cork
Bird & Bird	Nicolas Morelli, Romain de Ménonville
De Gaulle Fleurance & Associés	Anker Sorensen, Julien de Michele, Matthieu Barthélemy
Dentons	Nicolas Theys
Gide	Eric Cartier-Millon, Gabriel Sonier, Laetitia Lemerancier, Kamel Ben Salah
Goethe Avocats	Bertrand de Campredon
Herbert Smith Freehills	Régis Oréal, Pauline Bournoville
Linklaters	Aymar de Mauléon, Bertrand Andriani
Nabarro & Hinge	Jonathan Nabarro, David Lussigny, Jennifer Hinge
Ravet & Associés	Yves-Marie Ravet
Shearman & Sterling	Pierre-Nicolas Ferrand
Simon Associés	Jean-Charles Simon
Weil, Gotshal & Manges	Jean Dominique Daudier de Cassini, Anne-Sophie Noury
FORTE NOTORIÉTÉ	
BMH Avocats	Anja Droege Gagnier, Christophe Gronen
Bremond & Associés	Guilhem Bremond
Chatelain Law	Pierre Chatelain
Clifford Chance	Reinhard Dammann, Delphine Caramalli
DLA Piper	Bruce Mee, Caroline Texier
Fidal	Bertrand Biette, Laïd Estelle Laurent
Kramer Levin	Marie-Christine Fournier-Gille, Dominique Pénin
McDermott Will & Emery	Timothée Gagnepain, Pierre-Arnoux Mayoly, Bertrand Delafaye
Orrick	Amaury de Feydeau
Racine	Antoine Diesbecq, Laurent Jourdan, Emmanuel Laverrière, Barna Evva
Santoni & Associés	Marc Santoni, Lionel Lamoure, Bérangère Rivals
SBKG & Associés	Bruno Vannini
PRATIQUE RÉPUTÉE	
Baker Mckenzie	Michael Foundethakis
Cheysson Marchadier & Associés	Bernard Cheysson
Cleary Gottlieb	Valérie Lemaitre, Jean-Yves Garaud
Coblenche avocats	Benjamin Magnet
DS Avocats	Jean-Charles Gancia, Christian Pascoët, Frédéric Godard-Auguste, Martine Zervudacki-Farnier, Thomas Obajtek
Eversheds Sutherland	Rémi Kleiman
Hadengue & Associés	François Dupuy, Marc Villefayot, Benjamin Bayi
Latham & Watkins	Hervé Diogo Amengual
Massoni Avocat	Paul-Philippe Massoni
Nova Partners	Stéphanie Rousset Rouvière, Julien Imhoff
Sigrist & Associés	Pascal Sigrist
Taylor Wessing	Benoît Goulesque-Monaux, Alfred Fink

Notre analyse

SIMON ASSOCIÉS : LA FORCE DE LA PLURIDISCIPLINARITÉ



Jean-Charles Simon

Leader : Jean-Charles Simon

Associés : J.-C. Simon, D. Pitoun, M. Robineau, P. Saigne, S. Cavet, S. Nayrolles

Équipe : 6 associés, 3 collaborateurs

Création : 1992

Track record : l'équipe a conseillé la famille Alès et la société Avila (produits cosmétiques et capillaires) dans le cadre de la restructuration du groupe débouchant sur l'allongement de la maturité de la dette, le renforcement du management et l'arrivée d'un nouvel actionnaire minoritaire. Elle est également intervenue à l'occasion du redressement judiciaire de l'usine Famar de Lyon (fabrication de médicaments), et de la procédure de sauvegarde de Merceron à Nantes (services aux collectivités, BTP-TP).

Différenciation : pluridisciplinaire, le cabinet s'illustre aussi bien en matière de prévention des difficultés, de restructuration financière, de procédures judiciaires que de contentieux. Très présent en région parisienne et implanté en province, il est plébiscité pour son degré de technicité, sa connaissance des problématiques des sociétés smid-cap et sa pugnacité.